

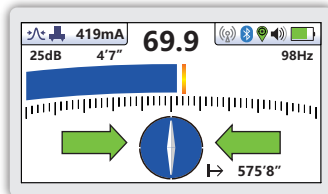


vLoc3-DM DEFECT MAPPER

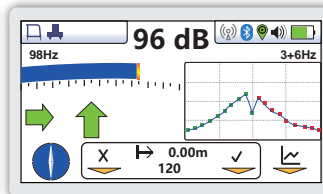
- Affichage à l'écran des données de mesures
- Localisation des défauts d'enrobage
- Affichage de la distorsion par code couleur
- Détection à basse fréquence 3Hz et 4Hz
- Bluetooth et GPS internes
- Enregistrement de données internes

Le **vLoc3-DM** est utilisé pour la localisation précise des canalisations aciers et les défauts d'enrobage. Le système peut s'utiliser sur des conduits de distribution ou de transport. Une étude complète en mode ACVG peut être effectuée en utilisant le vLoc3-DM et son arceau de recherche de défaut. L'écran du vLoc3-DM a été configuré spécifiquement pour l'évaluation complète de la canalisation. Vous pouvez afficher les résultats graphiques à l'écran à tout moment. La fonction « retour-arrière » permet à l'opérateur de se positionner sur le graphique pour retourner à un endroit précis pour faire des mesures complémentaires en ACVG avec l'arceau de recherche de défauts.

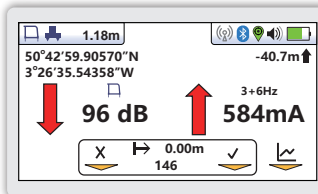
Avec deux jeux de 3 antennes, les signaux distordus sont facilement repérés et affichés à l'écran couleur. Le vLoc3-DM dispose de nouveaux écrans d'affichage dont le mode déporté en 3D, le mode plan 2D, le mode graphique transversal pour visionner le maximum et le minimum de façon graphique. Des alertes visuelles et vibratoires peuvent également être activées par l'utilisateur pour être prévenu en cas de câble en sous profondeur, de signal saturé, de présence de câbles aériens et de balancier excessif.



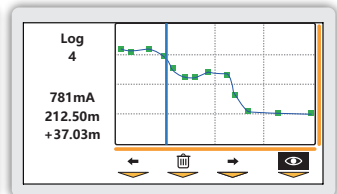
Ecran de localisation classique – Utilisé pour localiser la position de la canalisation, avec la distance au dernier point mesuré, et l'indication de distorsion par code couleur.



Ecran arceau de RDD – en mode maximum avec compas d'orientation, la direction au défaut, un graphique de magnitude du défaut, et les points de données à enregistrer.



Ecran simultané valeur de défaut et de courant – affiche les valeurs de l'arceau de recherche de défaut et de la valeur du courant de fuite.



Ecran de contrôle - Pour vérifier chaque point de manière graphique. Affiche le courant basse fréquence, la distance totale parcourue, et la distance au dernier point de mesure.

Bluetooth et GPS Internes

Piles Alcaline et batterie Li-ion

- Alcaline - 12-heures d'utilisation intermittente
- Li-ion - 27-heures d'utilisation intermittente

Port de données USB

- Pour exporter les données terrain
- Pour mises à jour logiciel
- Ajouter / enlever des fonctionnalités

Prise accessoires (plug and play)

- Antenne Stéthoscope déportée
- Arceau de recherche de défauts
- Chargeurs secteur/véhicule

Logement d'antennes

- Optimisées pour basses fréquences
- Deux jeux d'antennes 3D
- Antennes omni-directionnelles

Capteur basses fréquences

S'il n'est pas nécessaire, le pied peut être retiré et remplacé par un obturateur



Ecran LCD couleur

- Haute lisibilité 4.3"/10cm
- Rétro-éclairage automatique
- Affichage valeurs clés de l'état d'enrobage

Enregistrement de données

- Capacité de 50 Millions de mesures
- Coordonnées GPS / Données / Timing
- Accès aux données sur le cloud
- Récupération des données avec MyLocator App

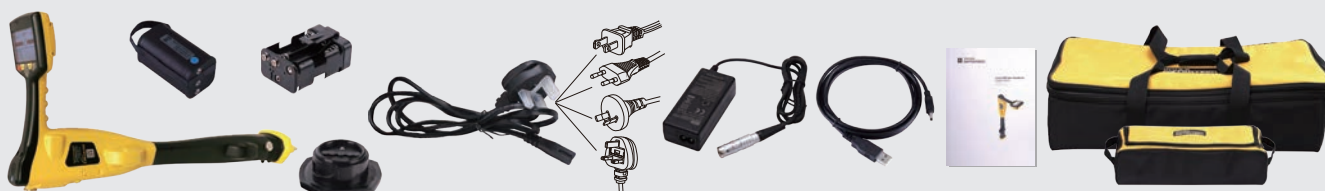
Construction

- Ergonomique et léger 2.1 kg
- IP65 / NEMA 4 / ABS Haute Résistance

Ergonomie et design pensés pour nos clients... Vivax-Metrotech, toujours à votre service.

Spécification technique – Récepteur vLoc3-DM	
Construction	Coques en ABS injecté haute résistance
Poids & Dimensions	Poids : 2.1kg - dimensions : 321mm x 124mm x 676mm
Ecran	Résolution 480 x 272 Pixel, 16-bit Couleur, LCD Haute Lisibilité 4.3"/10cm
Alimentation	Livré avec batterie Li-Ion rechargeable et chargeur secteur de 100-240V AC Ainsi qu'un support de Six Piles AA Alcaline
Autonomie	Lithium-ion - 27-heures en usage intermittent à 20°C Alcaline –12 heures en usage intermittent à 20°C
Fréquences disponibles	Actives: - Configurables de 98Hz à 200 kHz - Signal Direction (SD) – donne la direction du signal émis par le générateur Passives: 50Hz, Radio – bande large de 10kHz - 22.7kHz – CP100 Analyses des défauts d'enrobages : 3/6Hz et 4/8Hz
Modes opératoires	Défauts d'enrobage, Arceau de Recherche de Défauts, Ecran Classique (Bar graph), Mode Graphique Transversal, Mode Plan (Omni Directionnel) Mode Vectoriel Déporté, Mode Sonde
Enregistrement Données	50 Millions de Points – Profondeur, courant, fréquence, mode, gain, force du signal, coordonnées GPS, date et heure Récupération de données via l'application gratuite MyLocator3. Sauvegarde en format xls, txt, shp et kml
Environnement	IP65 et NEMA 4

Contenu de la livraison



Accessoires



Arceau de RDD



Chargeur de Voiture



Sondes



Antenne Déportée

Emetteur Compatible



Emetteur 150-Watts

L'émetteur Loc-150Tx, 150-Watts est utilisé pour appliquer le signal sur la canalisation. Il est conçu pour être alimenté en 100-240V AC ou 12-60V DC à partir du poste de protection ou une alimentation externe.

Partenaire Vivax-Metrotech :

Vivax-Metrotech SAS

1 Allée Moulin Berger, Technoparc

69 130 ECULLY - France

Tel: +33 (0)4 72 53 03 03

E-Mail: SalesFr@vxmt.com

www.vivax-metrotech.fr

RESEAUX SOCIAUX

